



兵庫ひまわり信用組合

採用案内

Recruitment Guide



信用組合によろこ

信用組合とは

信用組合は、「相互扶助」を理念とし、中小企業・小規模事業者等や地域、業種、職域の生活者がお互いに支え合い、夢をかなえるために、一人ひとりが預金しあい、必要な時に適切な審査のもとに融資することを使命とする「中小企業等協同組合法」に基づく協同組合組織の金融機関です。株式会社である銀行が、株主のための最大利益の追求を目的としているのに対して、信用組合は適正な利益と組合員の発展に貢献することを目的とする金融機関です。

地域社会等コミュニティの一員として

信用組合は地域社会の一員として、街づくりへの提言・協力や地域コミュニティの拠点としての店舗提供など、その地域を支えるために積極的に取り組んでいます。

小規模事業者や個人のお客様をきめ細かく訪問し、身近な存在としてあり続けたいと考えています。

また、地域のお祭りやイベントなどの行事に参加することも多く、地域の皆さまと一緒に地域を支えていく大切な使命を担っています。

地域信用組合

一定地域内の中小企業・小規模事業者や生活者のための信用組合です。

業域信用組合

同業種の人たちによる信用組合です。医師、歯科医師、青果市場などがあります。

職域信用組合

同じ職場に勤務する人たちによる信用組合です。官公庁職員、会社職員(社員)などがあります。

信用組合には「**地域信用組合**」、「**業域信用組合**」、「**職域信用組合**」の3種類があります。信用組合は、組合員制度による金融機関です。構成される組合員によって、種類が異なります。

いずれも組合員の利益を第一に考えることを基本とし、最も身近な頼れる相談相手として生活者や事業者の悩みを一緒に考え、問題を解決していきます。常に顔が見える対話を一番大切にし、「**であい、ふれあい**」を積み重ねながら、組合員との「**信頼の輪**」、「**絆づくりの輪**」を広げていきます。



兵庫ひまわり信用組合とは

地域に貢献する信用組合

当組合は、兵庫県全域を営業エリアとし、在日同胞を中心とした地元の中小零細事業者や個人の方々が組合員となって、お互いに助け合い、発展していくという相互扶助の理念に基づき運営されている協同組織金融機関です。

中小零細事業者や個人の方々一人ひとりの顔が見えるきめ細やかな取引を心掛けており、常に顧客(組合員)の事業の発展ならびに生活の質の向上に貢献するため組合員の利益を第一に考えることを活動の基本としております。

また、当組合の経営資源を活用し、地域・同胞社会の生活の質や文化の向上に積極的に取り組んでおります。



本店営業部



尼崎支店



伊丹支店

会社概要 (2026年3月末)

設立	2002年3月20日
開業	2002年8月12日
本店所在地	兵庫県神戸市長田区松野通1丁目3番2号
出資金	1,753百万円
役員員数	104名(非正規職員含む)
預金量	94,656百万円
貸金量	72,626百万円
組合員数	12,434名
営業店数	7店舗
営業店網	本店営業部、三宮支店、尼崎支店、姫路支店、西宮支店、加古川支店、伊丹支店



兵庫ひまわり信用組合
マスコットキャラクター
ひまいる



兵庫ひまわり信用組合とは

当組合のロゴマーク

スペインやイギリスでは「太陽の花」Sunflower と呼ばれ、フランス、イタリア、ロシアでは「太陽についてまわる花」とも呼ばれています。

太陽→エネルギーの源、情熱、やさしく包む愛、あたたかさ、おおらかさ、などのイメージを連想させます。組合員や地域社会へすべての人びとに愛され、親しまれ、「ともに大輪(夢・理想)の花を咲かせよう」の願いを込めています。

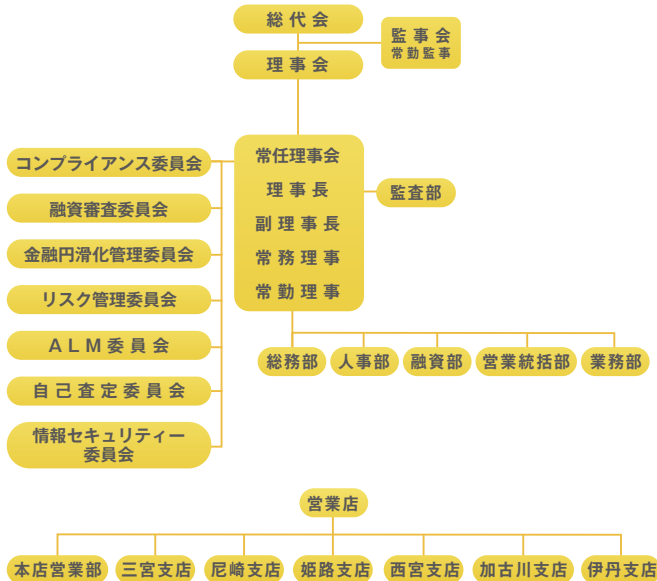
ネーミングイメージの「ひまわり」の花をモチーフにシンボライズし、地域に深く根ざし心と心でふれあう「共和の精神」から、カラーイメージもやわらかな色彩を採用しております。



兵庫ひまわり信用組合

夏、大形の花を
横向きに咲かせるひまわり。
(太陽に向かって)

事業組織



当組合の経営理念

- 1 組合員のための組合経営を具現し、中小零細企業専門金融機関としての矜持を堅持し、地域同胞社会と運命をともにする地域に密着した金融機関を志向します。
- 2 組合員の経済的地位と生活向上に資するための相互扶助精神に基づく金融機能強化と、永続する企業体としての健全な信用組合経営に徹します。
- 3 常に各種法令、社会規範を遵守し、誠実公正な開かれた経営を実践することにより、地域社会及び組合員との信頼回復に努めます。

第7次中期経営計画 (2025.4 ~ 2028.3)

ビジョン

地域及び組合員、地域同胞社会の課題を解決し、価値を創造する信用組合を目指します。

業績目標

総預金残高	1000億円以上
貸出金残高	750億円以上
コア業務純益	7億円以上

営業戦略

営業戦略のキーワード **「安心」「創造」「承継」**

- ・安心 組合員、地域、同胞社会の未来に安心を与える。
- ・創造 組合員、地域、同胞社会の未来を共に創造する。
- ・承継 組合員、地域、同胞社会の現在と未来を繋げる。

検証

データ解析と面談による徹底した改善行動

目標

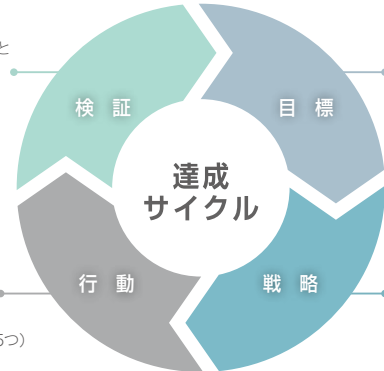
総預金1000億円
貸出金750億円
コア業務純益7億円

行動

営業改革
人材改革
DX推進
組織運営(5つ)

営業戦略

安心・創造・承継





業務内容の紹介

窓口業務



営業店舗の顔として、お客様をお迎えるカウンター業務です。窓口にいっしょのお客様の入出金や振込み、各種届け出などの受付と現金集計や伝票チェックなどの事務を担当します。多くの人々との出会いを通じて、営業店舗から地域等のコミュニティとのふれあいを広げていく大切な業務です。



後方業務



窓口で対応しきれない手続きや伝票処理、オペレーションなどの担当を後方事務業務といいます。事務は金融機関業務の基本であるため、正確な事務知識とオペレーション能力が求められますが、新入職員のほとんどが最初に後方事務配属となり、事務処理の基礎を徹底的に学びます。「ひまわりの顔」を支える重要なサポーターです。

渉外業務



担当区域内的の中小企業や個人のお客様を直接訪問し、毎日の売上金や定期積金を集金したり、融資や資産運用のコンサルティングをしたりする業務です。渉外担当者は、お客様からの様々なご相談にお応えするため、幅広い知識と行動力が求められます。



地域の中小・小規模の事業者の方や個人のお客様から融資に関する相談を受けたり、融資の受付などを担当する業務です。税務・財務分析、不動産の評価など、融資判断のための幅広い専門知識も要求されます。また融資のための書類作成や整理保管も重要な業務のひとつです。

貸付業務



本部



本部の役割は、当組合の経営戦略の企画立案運営と営業店をバックアップすることです。本部の業務は、総務・人事部門、営業統括部門、融資部門、監査部門、リスク管理部門、資金運用部門、事務統括部門など、信用組合の基幹業務が集中しています。本部担当者は、お客様のニーズを正確に把握するとともに、営業店をサポートするために、営業店の立場で考え、行動していく姿勢が求められています。



兵庫ひまわり Q & A



Q 現在の仕事内容は？

A 支店にてお客様をお迎える窓口業務を担当しています。カウンターでの入出金のほか預金商品の提案も積極的に行っています。そのほか端末オペレーション、各種届出事項の受付や伝票の集計、チェック、書類の整理などの後方事務も担当しています。

Q 職場の雰囲気はどうですか？

A 少人数で大変アットホームな雰囲気です。お客様との距離も近く笑顔で接しています。また、同僚や上司にも仕事で分からない事や悩み事があっても気兼ねなく相談できる職場なので、初めて金融機関で働く方にも心配なく、気軽に相談できるような職場の雰囲気となっています。

Q これから仕事で実現（実践）したいことは？

A 窓口で地域のお客様とお話しするのは、楽しく、やりがいのある仕事です。ご相談を受けるたびに自分たちの仕事がいかに必要とされているか実感します。今後においては、ほかの部署なども幅広く経験してみたいです。そのため、今以上に知識とスキルを身につけ、お客様や後輩からも頼られる存在になりたいと思っています。

Q どのような人に入組してほしいですか？

A どの仕事についても、前向きにコツコツと努力される方がいいですね。最初のうちは何も分からなく失敗もつきものですが、心配ありません。まわりの方々がフォローしてくれます。私たちと一緒に仕事の喜びとやりがいを共有しましょう。仕事のみならず自分自身が成長できる環境だと思います。



Q 現在の仕事内容は？

A 渉外係としてお客様の自宅や事務所を訪問し、お客様のニーズに合った預金商品、融資商品を提案、ご契約いただく仕事をしています。また、既存のお客様はもちろん、新規のお客様への訪問活動を行い当組合の良さを最大限に宣伝し、お客様への力になれるようセールス活動を行っております。

Q 職場の雰囲気はどうですか？

A 他部署・他の係との連携など、互いに助け合うことのできる職場になっていると思います。また、分からない事があれば相談しあえる雰囲気や、仕事のしやすい環境になっていると思います。些細な悩みがあった時、先輩方は親身になってアドバイスしてくれるのでとても働きやすい環境になっています。

Q これから仕事で実現（実践）したいことは？

A 取引していただいているお客様からより信頼を得られるよう、質の高いサービスを提案できるようにしたいです。そのために専門知識を養いながら業務に生かせるよう自身のスキルアップを図ってまいります。

Q 当組合の良いところは？

A いろんな業種のお客様と接する事で自分自身レベルアップができる場所だと思いますし、どんなチャレンジでも先輩方が後押し・サポートしてくれるので自分自身を思い切り表現できる環境の良さだと思います。また、在日同胞の民族金融機関として同胞社会に貢献できるのも良いところです。

Q どのような人に入組してほしいですか？

A 金融の仕事に少しでも興味がある方、あるいは人と接することや在日同胞コミュニティが好きの方、地域・在日同胞社会のために働いてみたいと思っっている方は是非とも入組していただきたいですね。一緒に働ける日を楽しみにしています。



兵庫ひまわり Q & A



尼崎支店 預金係員

橋本 萌

2025年入組

Q なぜ当組合に入組されたのですか？(志望動機)

A 学生時代より金融や接客に興味があり金融機関で働いてみたいと考えていたのと、私のように韓国・朝鮮にルーツをもった人でも安心して働ける職場と思い、求人サイトを通じて当組合に応募しました。

Q 入組前と入組後では(当組合に対する)何かイメージは変わりましたか？

A 金融機関といえば堅苦しいイメージがありましたが、入組後はとてもアットホームな雰囲気で働きやすい職場と感じました。店内はそれぞれ係が別であっても、みんな協力しあって業務を行っています。

Q 職場の雰囲気はどうか？

A 私は預金係に配属されましたが、お客様窓口と後方事務は一体となり業務にあたっている先輩たちの姿が大変印象的です。また、分からないことがあって悩んでいると、すぐに上司や先輩が声をかけてくれます。金融機関なので規律は当然ありますが、全体的に和やかな雰囲気でもとても仕事がしやすい環境であると思っています。

Q これから仕事でやってみたいことは？

A 目標はお客様の現在または将来にとって、最適な商品を提供できるようにすることです。そのためには日頃から金融関係の専門知識を養い、様々な資格が取得できるように頑張っていきたいと思っています。



本店営業部 渉外係 係長

張 博 貴

2010年入組

Q 現在の仕事内容は？

A 渉外係を担当しています。渉外係とは、簡単に表現すると営業職です。仕事内容は、新規取引先の獲得を目指した営業活動を主体とし、当組合で融資利用をしていただけるよう情報収集・提案・交渉を行います。そのほか担当区域内でお客様の事業所や自宅へ訪問して集配金などの業務を行います。定期預金や定期積金といった預金商品の勧誘も大切です。

Q 職場の雰囲気はどうか？

A 困ったことがあれば上司や先輩が相談にのってもらえます。迷わず相談できる環境だと思います。渉外係は複数名で1チームを構成しますが、係長として後輩達がなにか困っていないか、悩んでいないか気が付けような役席者であるよう心掛けて過ごしています。また、「今日はこんなことがあった」「こんなときはどうする?」「こうやったら上手くいったぞ」と係のなかで良い情報は共有しあえるような雰囲気づくりに努めています。

Q 職場で心掛けていることはありますか？

A 部下や後輩たちが前向きな気持ちで仕事ができるよう、タイミングよく適切な指導・フォローができるような先輩でありたいと心掛けています。

Q 当組合の良いところは？

A 必要な専門知識やスキルが身につきます。真摯で丁寧で凛とした人物像が求められますので、立ち振る舞いにも気を使えるようになります。いろいろな業種のお客様と接することになるので、見識も広がると思います。

Q どのような人に入組してほしいですか？

A 兵庫ひまわり信用組合は金融業務を通じて地域社会に貢献していきます。グローバル化が進む世の中ですが、私たちはローカルに向かい合っていると自覚しています。地元で地元のために働きたいと思う人にはぴったりな職場かなと思います。



行事・青年会・レクリエーション



青年会ボーリング大会



青年会
ロールプレイング大会



キックベースボール大会



入組式



青年会定期総会

研修

よりよいサービスの提供と職員の能力向上のため、当組合ではさまざまな研修を実施しています。また、自己研鑽のためのWEB（ウェブ）研修制度や外部機関が主催する研修にも積極的に派遣しています。



内定者研修



初級預金端末オペレーション研修



渉外係研修



ドミノ研修



新人職員マナー研修

資格

職員の自ら成長したいという気持ちに応えるため、積極的な資格取得を奨励しています。資格合格者への奨励金制度や通信講座への補助金制度などを整備し支援しています。

主な奨励金適用資格

- | | | |
|---------------|-----------|------------|
| ■ 中小企業診断士 | ■ CFP | ■ 宅地建物取引士 |
| ■ 行政書士 | ■ AFP | ■ 銀行業務検定2級 |
| ■ ビジネスマネジャー検定 | ■ 2級FP技能士 | ■ 銀行業務検定3級 |
| ■ ビジネスキャリア検定 | ■ 3級FP技能士 | |



兵庫ひまわり信用組合レポート

●●● 永年勤続、預貸金増強運動等表彰 ●●●

永年勤続、預貸金増強運動などで活躍された方々へ表彰の授与があります。



全職員会議での店舗業績評価賞表彰

- 永年勤続賞10年・20年・30年・40年
- 預貸金増強運動個人・グループ賞
- 預貸金等増強支店間競争団体賞
- 新規先増強運動個人・グループ賞 等

●●● 他組合との交流 ●●●

同じ理念を持つ他の信用組合と積極的に交流しています。
実務能力の向上や親睦を目的にいろいろ企画しています。



アプロカップサッカー大会



女性活躍討議会

- 各部業務研究会
- 支店長交流会
- 次長交流会
- ロールプレイング大会 等

●●● 社会・地域貢献活動 ●●●

地域に密着した金融機関として、献血運動や障がい者団体への寄付など社会貢献活動を積極的に行っています。



ピーターバンカード寄付金授与式

- しんくみの日週間・献血運動
- 在日同胞学生への奨学金制度
- 地域民族学校初級部新入生への学習文具贈呈
- 地域納涼大会への参加 等

●●● 兵庫ひまわり信用組合 SDGs 宣言 ●●●

当組合は、国連の提唱する持続可能な開発目標（SDGs）に賛同し、今後も地域金融機関としての使命と役割を果たすことで持続可能な社会の実現に努めてまいります。

SUSTAINABLE DEVELOPMENT GOALS



1. 地域経済活性化への取り組み
2. 地域社会貢献への取り組み
- * 3. 環境保全への取り組み
4. 人材育成への取り組み

*当組合では兵庫県が発行する「グリーンボンド債」への投資を行い、環境保全のためのグリーン化事業に貢献しています。

●●● 健康経営優良法人2026 ●●●

当組合は、経済産業省と日本健康会議が共同で選定する「健康経営優良法人」として「企業が従業員
の健康維持・増進に積極的に取り組む健康経営」を行なう事業所であることを認定されています。





Q どのような人物を求めていますか？



- ・お客様のニーズを理解し、適切な提案ができる方。
- ・目標達成に向けて粘り強く取り組める方。
- ・チームワークを大切にできる方。

Q 金融の知識などありません。信用組合で勤めることは難しいですか？



金融に関する知識などは、入組後の実務経験や学習によって得られます。

当組合の職員は、多様な学部や学科、他業種（中途採用）から入組していただいています。

大切なのは、入組してからいかに自己研鑽に励むかだと思います。

そのための研修制度やフォロー体制は充実しています。

当組合では、学歴や学部にごこだわらない幅広い採用を行っておりますので金融に興味がある人、意欲のある人はどんどんチャレンジしてください。

【現役職員出身学校および学部（抜粋）】

- | | |
|-----------------|-------------|
| ・関西大学 法学部 | ・朝鮮大学校 教育学部 |
| ・関西外国語大学 英語国際学部 | ・朝鮮大学校 政経学部 |
| ・関西学院大学 人間福祉学部 | ・朝鮮大学校 理工学部 |
| ・京都女子大学 文学部 | ・大原簿記専門学校 |
| ・甲南大学 法学部 | ・神戸朝鮮高級学校 |
| ・神戸学院大学 法学部 | ・神戸商業高校 |
| ・桃山学院大学 経営学部 | ・姫路商業高校 ほか |

Q 中途採用やパート職員も募集していますか？



積極的に募集しています。

金融とはまったく違うフィールドから中途入組した職員もいます。

左記にもあるように、入組してから学んでいただければ大丈夫です。

Q 休みなどは取りにくいでしょうか？



当組合は週休2日制です。

有給休暇の取得実績も全国平均以上となっています。

また年1回、連続休暇（5日間連続休暇、土日合わせ最大9日間連続休暇となる）を必ず取得してもらっています。

Q 採用における選考方法を教えてください。



本人の適性を重視しています。



まずは、人事部採用担当までご連絡ください。(P19. お問い合わせ)



採用情報

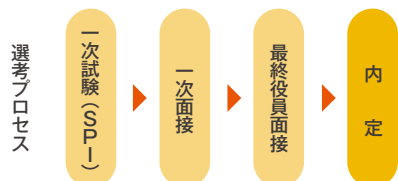
募集要項

募集職種	一般事務職・営業職
職務内容	店頭でのお客様対応・後方事務・お客様のお宅に訪問し当組合で取り扱う金融商品などをご案内する仕事
勤務地	神戸市・尼崎市・姫路市・西宮市・加古川市・伊丹市
初任給	2026年4月入組実績 大学卒 240,000円 短大・専門学校卒 224,000円 高校卒 209,000円
応募資格	大学・短大・専門学校・高校を卒業・修了見込みの方
諸手当	通勤手当、職務手当、家族手当、時間外勤務手当、家賃手当 ほか
昇給	年1回 職能資格等級制度導入
賞与	年2回 業績に応じて
勤務時間	午前8時30分～午後5時30分（休憩1時間）
休日休暇	土曜・日曜、祝祭日、年末年始、年次有給休暇、特別休暇 ほか 計画年休制度あり
福利厚生	各種社会保険 慶弔見舞金制度、公的資格取得奨励制度・育児休暇制度 ほか
教育	新入職員研修、階層別研修、通信講座 ほか
必要書類	履歴書、卒業証明書（見込み）、成績証明書 ほか
募集人員	若干名

採用フロー

応募 通年

※ただし募集人員に達した場合終了



お問い合わせ

兵庫ひまわり信用組合 人事部 採用担当まで

〒653-0841 兵庫県神戸市長田区松野通 1-3-2

TEL.078-631-7764

(受付：平日 午前9時～午後5時)

E-mail: soumu3@h-himawari.com



上記以外に、大学生の方は就職サイト「マイナビ27」でも受付しています。
(当組合HP→採用情報→マイナビ27バナーにてエントリー)



兵庫ひまわり信用組合

- 本店営業部 兵庫県神戸市長田区松野通 1-3-2
TEL.078-631-7751 FAX.078-631-7776
- 三宮支店 兵庫県神戸市中央区旭通 3-1-3
TEL.078-272-3751 FAX.078-272-3771
- 尼崎支店 兵庫県尼崎市南七松町 1-8-1
TEL.06-6419-1123 FAX.06-6419-1128
- 姫路支店 兵庫県姫路市東延末 1-150
TEL.079-289-4626 FAX.079-289-3827
- 西宮支店 兵庫県西宮市津門西口町 5-21
TEL.0798-35-2431 FAX.0798-35-2435
- 加古川支店 兵庫県加古川市尾上町旭 3-10
TEL.079-421-0701 FAX.079-422-5734
- 伊丹支店 兵庫県伊丹市船原 2-2-5
TEL.072-777-8926 FAX.072-777-8927



HYOGO HIMAWARI

明日の夢を咲かせます



兵庫ひまわり信用組合

<https://www.h-himawari.com>



兵庫ひまわり信用組合
マスコットキャラクター

ひまいる